

# Pro vzájemnou spokojenost

Informace pro přípravu podkladů pro tisk na digitálních tiskových strojích

Preferované formáty pro tisk:

**TIFF, JPEG, PDF, EPS**

Akceptujeme data v CorelDRAW do verze 13, Adobe Illustrator do verze CS3.

V případě dodání dat v cdr nebo ai je nutné, aby texty byly převedeny na křivky.

Barevný režim souboru - **CMYK**.

Nastavení velikosti a rozlišení souboru:

Velikost tisku	Poměr	Rozlišení
0 - 2 m <sup>2</sup>	1:2	300 dpi
2 - 4 m <sup>2</sup>	1:3	300 dpi
4 - 8 m <sup>2</sup>	1:4	300 dpi
nad 8 m <sup>2</sup>	1:10	300 dpi

Formát PDF doporučujeme vytvářet tiskem do Postscriptu a následný převod do PDF přes Adobe Acrobat Distiller.

Nedoporučujeme vytvářet PDF prostřednictvím jednotlivých aplikací ( Adobe InDesign, Adobe Illustrator, QuarkXPress, CorelDRAW ...) - mohou vzniknout komplikace při zpracování v RIPu. **Data pro tisk dodávejte vždy se sloučenými průhlednostmi.**

V případě nutnosti dodržení barevnosti tisku požadujeme barevný náhled nebo barevnou specifikaci dle PANTONE vzorníku (platí pro vektorovou grafiku).

V případě nedodání barevné specifikace nepřebíráme odpovědnost za správnou barevnost tisku a odpovědnost nese klient.

**Prosíme, abyste si uvědomili, že i přes veškerou snahu dodržet barevnost tisku dle specifikovaných údajů nelze z technologických důvodů docílit 100% shody.**

Při přípravě dat pro velkoplošný tisk (billboardy, plachty atd.) není třeba nastavovat spadávku a ořezové značky. V případě lepení na desku je potřeba nastavit spadávku min. 3 mm. Při tvorbě grafiky pro papírové billboardy je třeba počítat s vytažením papíru při lepení a tudíž je nutné neumísťovat texty a loga blíže než 10 cm od okraje, jinak hrozí oříznutí.

U PVC bannerů je třeba nechat odstup od okraje cca 5 cm, jinak může dojít k umístění ok do textu či loga.

Pokud bude plachta zavěšena pomocí tunelů a lišt, je vždy potřeba uvést průměr trubky či tyče, která bude v tunýlku zasunuta.

Při přípravě dat počítejte se svárem tunýlku, aby nedošlo k tomu, že bude svár procházet textem či logem.

## Tisková data s následným strojovým ořezem.

Soubor v poměru 1:1, bitmapy s rozlišením 150 dpi, CMYK.

Motiv musí mít spadávku minimálně 5 mm.

Soubor musí obsahovat ořezovou cestu (vektorovou křivku).

Formát dat - PDF, Adobe Illustrator, CorelDRAW.



motiv se spadávkou



ořezová cesta

## Předávání podkladů

CD, DVD, Flash disk, přenosný HDD, e-mail (do 5Mb), FTP server

1. V případě ukládání souboru přes ftp-klienta:

adresa serveru: server.galileoreklama.cz

user: public

password: reklamasro

Jak nainstalovat ftp-klienta:

- stáhnout program FileZilla přes webový prohlížeč z ftp://server.galileoreklama.cz a nainstalovat s volbou ukládat nastavení do XML souboru
- do složky nakopírovat soubor FileZilla.xml
- po spuštění programu uvidíte v menu Soubor ve Správci míst seznam účtů (GR public, ...), případně založte nový (jméno, heslo) a připojte se

2. V případě ukládání souboru přes web prohlížeč (Internet Explorer, Mozilla Firefox atd.):

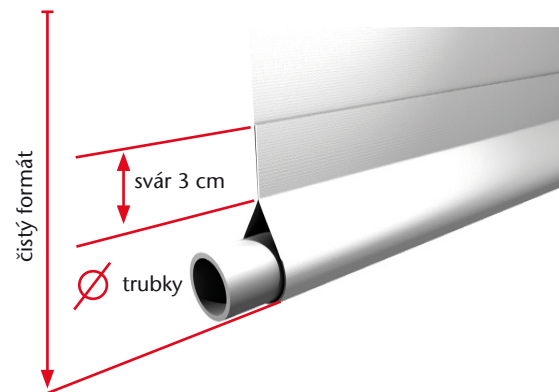
ftp://server.galileoreklama.cz

user: public

password: reklamasro

Prosíme, abyste do písemné objednávky vždy uváděli **výsledný formát tisku.**

**V případě, že podklady pro tisk nebudou dodány dle výše uvedených informací, jsme nuceni účtovat přípravu grafiky nebo budou podklady vráceny na přepracování.**

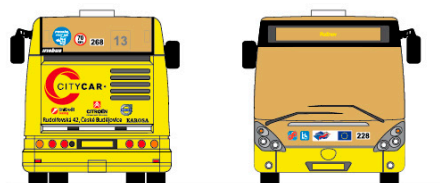
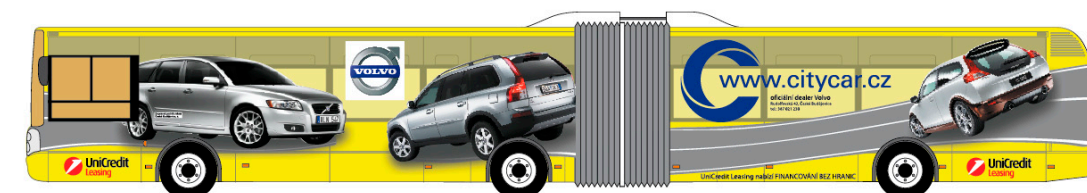


obvod tunýlku =  $\pi \times d$  (trubka) + 3 cm svár (zaokrouhlit nahoru)



Příklad přípravy dat pro tisk polepu autobusu. Podobně postupujte při přípravě polepu aut.

Takto připravená data slouží pouze jako náhled pro klienta



Plochy takto označené značí "Chráněný prostor" a je zakázáno je polepovat!

<p><b>Dopravní podnik města České Budějovice, a. s.</b></p>	Typ: <b>Iveco Citelis</b>
	Šířka: 2500 mm
	Výška: 3040 mm
	Délka: 17270 mm
	Měřítko: 1 : 10

### Správně připravená data pro tisk



název bloku(motivu) např: bokP1.tif(pdf)

folie Avery 700



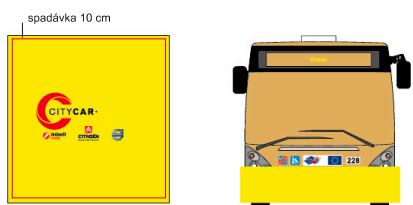
název bloku(motivu) např: bokP2.tif(pdf)



název bloku(motivu) např: bokL1.tif(pdf)



název bloku(motivu) např: bokL2.tif(pdf)



### Formát tiskových dat jednotlivých bloků (motivů):

měřítko 1:10, rozlišení 300 dpi, barevný režim CMYK

PDF tvořené přes Acrobat Distiller

TIFF

Zároveň je třeba dodat náhled s kótami a specifikací materiálu

(folie, one vision folie, řezaná grafika)